



# optimus

**26 портовый PoE Коммутатор 250  
метров Optimus UMG1-26/24P\_v.2**

**Руководство пользователя**



## СОДЕРЖАНИЕ

ОПИСАНИЕ .....	3
КЛЮЧЕВЫЕ ОСОБЕННОСТИ.....	3
РЕЖИМЫ РАБОТЫ КОММУТАТОРА .....	4
ВНЕШНИЙ ВИД.....	5
СВЕТОДИОДНАЯ ИНДИКАЦИЯ.....	5
УСТАНОВКА В СТОЙКУ .....	6
СХЕМА ПОДКЛЮЧЕНИЯ.....	7
Спецификация .....	8

## ОПИСАНИЕ

Optimus UMG1-26/24P\_v.2– 26-портовый неуправляемый PoE-коммутатор. Коммутатор оснащен 24 портами 10/100 Мбит/с с поддержкой PoE (технология передачи питания по сетевому кабелю вместе с данными) к каждому из которых можно подключать сетевые устройства (IP-камеры, IP-телефоны, беспроводные точки доступа).

24 порта соответствуют стандартам PoE IEEE802.3af/at. Каждый порт подает питание мощностью до 30Вт на сетевое оборудование при общем PoE-бюджете коммутатора 250Вт. Это позволяет размещать оборудование в труднодоступных местах вне зависимости от расположения электрических розеток и минимизировать прокладку кабеля. Максимальная дальность подключения оборудования составляет 250 метров.

Предусмотрены 2 порта 10/100/1000 Мбит/с и 1SFP 1000 Мбит/спорт для подключения коммутатора к локальной сети, сети интернет, видеорегистратору или другому коммутатору.

Поддерживает автоматическое определение MDI/MDIX на всех портах. Коммутатор распознает тип подключенного сетевого устройства и при необходимости меняет контакты передачи данных, что позволяет использовать кабели, обжатые любым способом (кроссовые и прямые).

Имеет 4 режима работы AIExtend, AI VLAN, AI QOS, AI PoE.

## КЛЮЧЕВЫЕ ОСОБЕННОСТИ

- 24 порта (10/100 Мбит/с) с поддержкой PoE;
- 2 порт (10/100/1000 Мбит/с) и 1SFP 1000 Мбит/св качестве Uplink;
- Поддержка PoweroverEthernet (PoE) устройств, например беспроводные точки доступа или IP камеры;
- Поддержка стандартаIEEE802.3af/at, автоматическое определение подключаемых PoE-устройств
- Мощность на один порт PoE до 30 Вт;
- Порты 1-8 режиме работыAIExtendподдерживают дальность передачи до 250 метров скорость 10 Мбит/с;
- Автоматическое определение MDI/MDIX;
- С функцией защиты цепи питания и защиты PoE устройств;

- Имеет активное охлаждение;
- Возможность монтирования в 19-ти дюймовую стойку;

## **РЕЖИМЫ РАБОТЫ КОММУТАТОРА**

Коммутатор Optimus UMG1-26/24P\_v.2 имеет 4 режима работы, которые могут выбираться переключателем на передней панели:

### **AI Extend**

В данном режиме к PoE-портам (1-8) можно подключить устройства с PoE-питанием стандарта IEEE802.3af/at на расстояние до 250 метров. Скорость работы PoE-портов (1-8) составляет 10 Мбит/с. Порты 9-24 работают в стандартном режиме (расстояние до 100 метров, скорость до 100 Мбит/с).

### **AI VLAN**

В данном режиме порты 1-24 изолированы друг от друга, коммутация осуществляется только с Uplink портами. Режим используется для того чтобы исключить зависание системы в случае сетевого шторма, а также защищать подключенные устройства от сетевых атак.

### **AI PoE**

В данном режиме коммутатор автоматически определяет рабочее состояние подключенного к нему устройства. В случаи неисправности перезагружает его.

### **AI QOS**

Для исключения задержек в видеопотоке, в режиме AI QOS приоритет в процессе передачи данных имеет видеопоток. Это даёт более стабильное и плавное изображение в случае сильной загруженности коммутатора.



## ВНЕШНИЙ ВИД

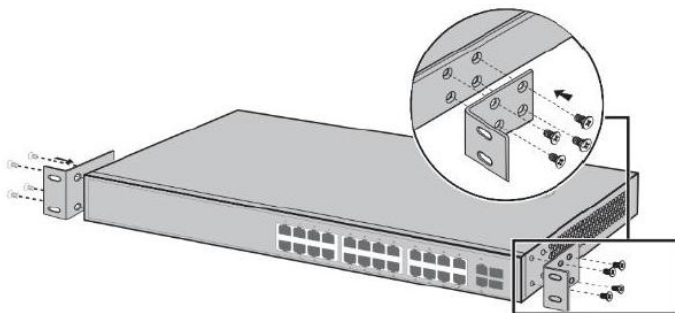


## СВЕТОДИОДНАЯ ИНДИКАЦИЯ

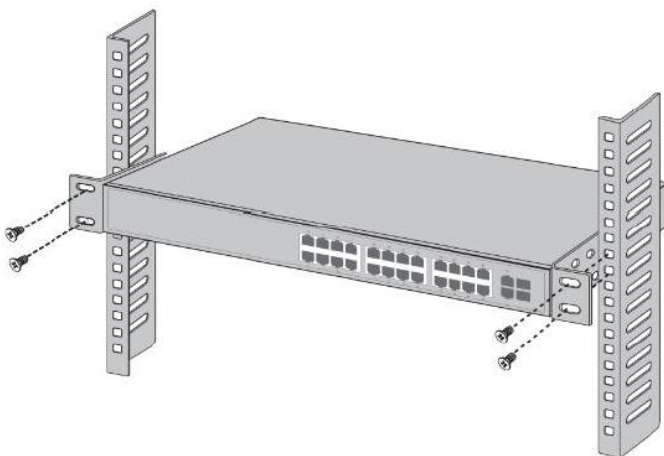
Индикатор	Цвет	Состояние	Значение
POWER	Красный	Вкл	Питание включено
		Выкл	Нет питания от сети
LINK/ACT (25,26)	Зеленый	Мигает	Передача данных
		Выкл	Нет соединения

## УСТАНОВКА В СТОЙКУ

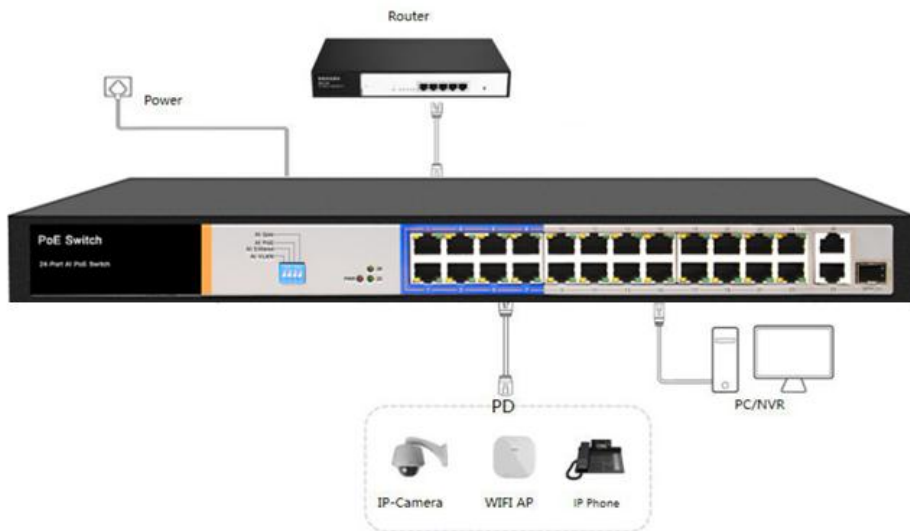
Коммутатор Optimus UMG1-26/24P\_v.2 допускает установку в стандартную 19-дюймовую стойку, которая может размещаться в серверном шкафу вместе с другим оборудованием. Перед установкой присоедините уголки к бокам коммутатора и закрепите их прилагаемыми винтами.



Затем закрепите коммутатор в стойке



# СХЕМА ПОДКЛЮЧЕНИЯ



## Спецификация

- ПоддержкаPoE IEEE 802.3af/at
- Стандарт 802.3af до 15,4 Вт на порт;
- Стандарт 802.3at до 30 Вт на порт;
- БюджетPoE до 250Вт.



<b>Модель</b>	<b>Optimus UMG1-26/24P_v.2</b>	
<b>Сетевые порты</b>	24 порта 10/100Mbps RJ-45 с поддержкой Auto-MDIX, PoE, +2 порта 1000Mbps RJ-45 Uplinkили 1 портGigabitSFP	
<b>Режимы работы</b>	AI Extend, AI VLAN, AI QOS, AI PoE	
<b>Сетевые протоколы</b>	IEEE 802.3x полнодуплексный контроль потока IEEE 802.3iIEEE	IEEE 802.3u 100 BASE-TX IEEE 802.3ab 1000 BASE-X IEEE 802.3af/at Power over Ethernet
<b>PoEСтандарт</b>	IEEE 802.3af/at Power over Ethernet	
<b>PoEBюджет</b>	макс. 250Вт;	
<b>PoE</b>	IEEE 802.3af15.4Вт; IEEE 802.3at 30Вт; контакты 1/2(+),3/6(-)	
<b>Питание коммутатора</b>	AC 100~240 В, 50~60Гц	
<b>Грозозащита</b>	6 кВ	
<b>Метод коммутации</b>	Store-and-Forward	
<b>Коммутационная способность</b>	8,8 Гбит/с	
<b>Скорость фильтрации/передачи пакетов</b>	Ethernet: 14,880 пакетов в сек. на порт FastEthernet: 148,809 пакетов в сек. на порт GigabitEthernet: 1,488,095 пакетов в сек. на порт	
<b>Размер базы данных адресов</b>	8000 адресов media access control (MAC) насистему	
<b>Светодиоды состояния</b>	Система: Power Порт: Link, Activity, PoE Active	
<b>Времявосстановления</b>	5 сек.	
<b>Требования к окружающей среде</b>	Рабочая температура: от -35° до +40° C Рабочая влажность: от 10% до 90% (без конденсата)	
<b>Физические характеристики</b>	Размеры: 440x180x44 мм	
<b>Электромагнитное излучение</b>	Маркировка CE, для коммерческого применения FCC ROHS	
<b>Комплект поставки</b>	26-портовый коммутатор с поддержкой PoE Шнур питания; Комплект для крепления в 19" стойку; Руководство по эксплуатации;	
<b>Система охлаждения</b>	Активная(Встроенный вентилятор 1шт.)	

### **Рекомендации по установке**

Установку оборудования производить с обеспечением правил и мер электробезопасности.

Не допускать установку вблизи нагревательных элементов и не допускать перегрев устройства.

Установку производить с обеспечением вентиляции оборудования.

Производитель оставляет за собой право без уведомления потребителя вносить изменения в конструкцию изделий для улучшения их технологических и эксплуатационных параметров



